



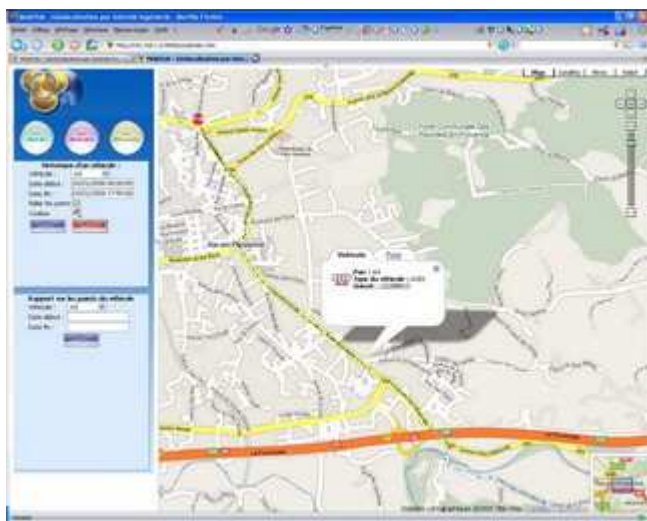
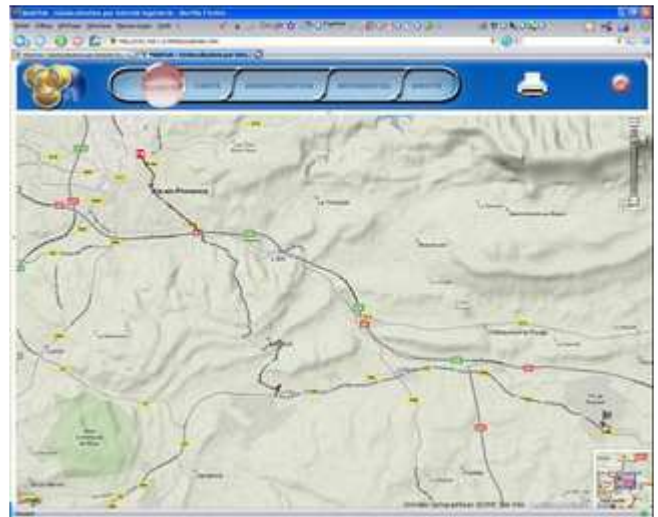
GéoTek est une solution de géopositionnement s'appuyant sur les technologies Google Maps.

Les éléments à géolocaliser :

- 📍 boîtiers pour les véhicules,
- 📍 PDA Phones pour les personnes,
- 📍 PDA durcis pour le personnel évoluant en milieu difficile,

sont équipés d'un récepteur GPS et d'un émetteur DATA permettant de transmettre en temps réel, via les réseaux GPRS/3G+..., une série de données, vers la plateforme GéoTek.

- ❖ Toutes les données sont consultables, depuis un navigateur internet, avec un identifiant et un mot de passe personnalisé.
- ❖ L'interface simple d'utilisation et intuitive permet au gestionnaire de suivre ses véhicules en temps réel et d'extraire dans un rapport l'ensemble des informations remontées pour la bonne gestion de sa flotte et de son personnel.
- ❖ L'administration du site permet la gestion des droits (utilisateurs, profils et groupes de véhicules).



- ❖ Les principales données consultables sont :
 - ❖ la position en temps réel,
 - ❖ la vitesse en temps réel,
 - ❖ le kilométrage parcouru par jour,
 - ❖ l'historique des tournées,
 - ❖ les POI spécifiques,
 - ❖ le calcul d'itinéraires.
- ❖ Les styles de fonds de cartes utilisables sont :
 - ❖ le mode plan,
 - ❖ le mode satellite,
 - ❖ le mode relief,
 - ❖ le mode Street View.
- ❖ Les données sont variables et évolutives en fonction des demandes.

Notre solution répond à un besoin étant relativement "simple" et ne met pas en œuvre une grosse "mécanique", induisant par ailleurs des coûts importants.

Toute solution informatique en générale et de géolocalisation en particulier est composée de modules. Typiquement, vous trouverez dans les solutions actuelles de géolocalisation, la notre y compris :

- 🔧 une partie hardware (à minima un boîtier GPS communiquant),
- 🔧 un "tiers" de communication (un serveur gestionnaire de flux et de trames),
- 🔧 une composante géographique (un moteur SIG plus ou moins évolué incluant parfois même une base de données spécifique),
- 🔧 une base de données (stockage des informations),
- 🔧 le tout s'appuyant sur des cartes et des opérateurs.

Nous avons donc travaillé, pour la partie composante géographique et cartographique, sur une solution "alternative" en s'appuyant sur les technologies Google Maps.
Solution gratuite, simple, intuitive et ergonomique, elle n'est soumise qu'à la stratégie et à la disponibilité de Google.

En résumé, nous pouvons nous appuyer sur cette technologie, en couplant vos PDA Phones ou boîtiers avec notre serveur de flux pour vous fournir le service attendu.

Par exemple, la décomposition d'un tel service, pour une configuration de 20 PDA Phone pour 36 mois, serait la suivante (par véhicule et par mois) :

- 🔧 abonnement DATA (5 Mo à valider selon la consommation) = 5 €,
- 🔧 participation à l'hébergement de la solution = 4 €,
- 🔧 PDA Phone (suivant devis en fonction de l'utilisation et des options : PDA Phone grand public, PDA Phone durci, terminal embarqué, connectique véhicule...).

Vincent LARGUIER
Directeur du Pôle Mobilité

vlarguier@intertek.fr
04 42 53 86 44
06 32 64 80 26

Bertrand RICHARD
Directeur Technique

brichard@intertek.fr
09 65 20 66 89
06 32 64 80 25